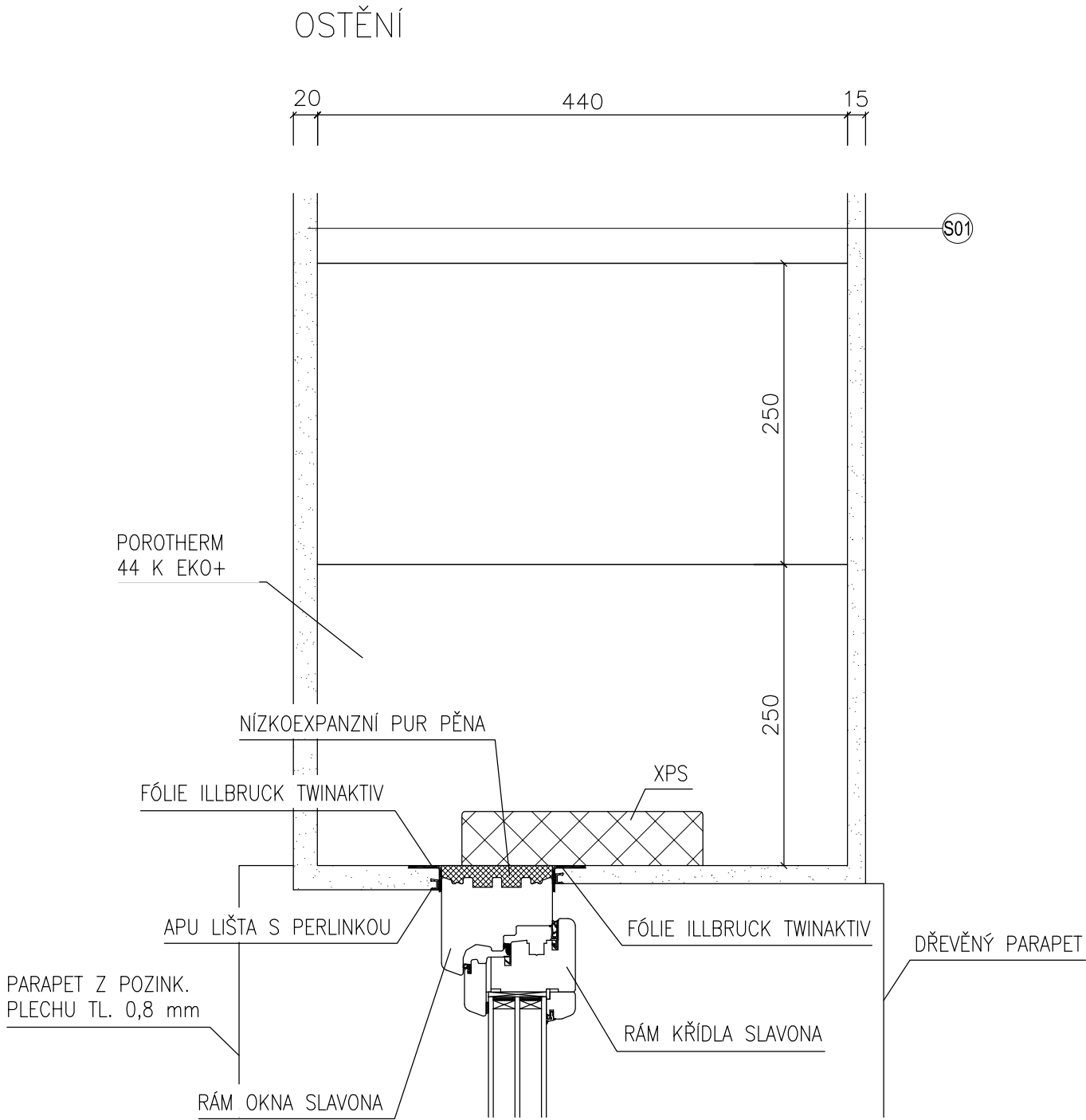
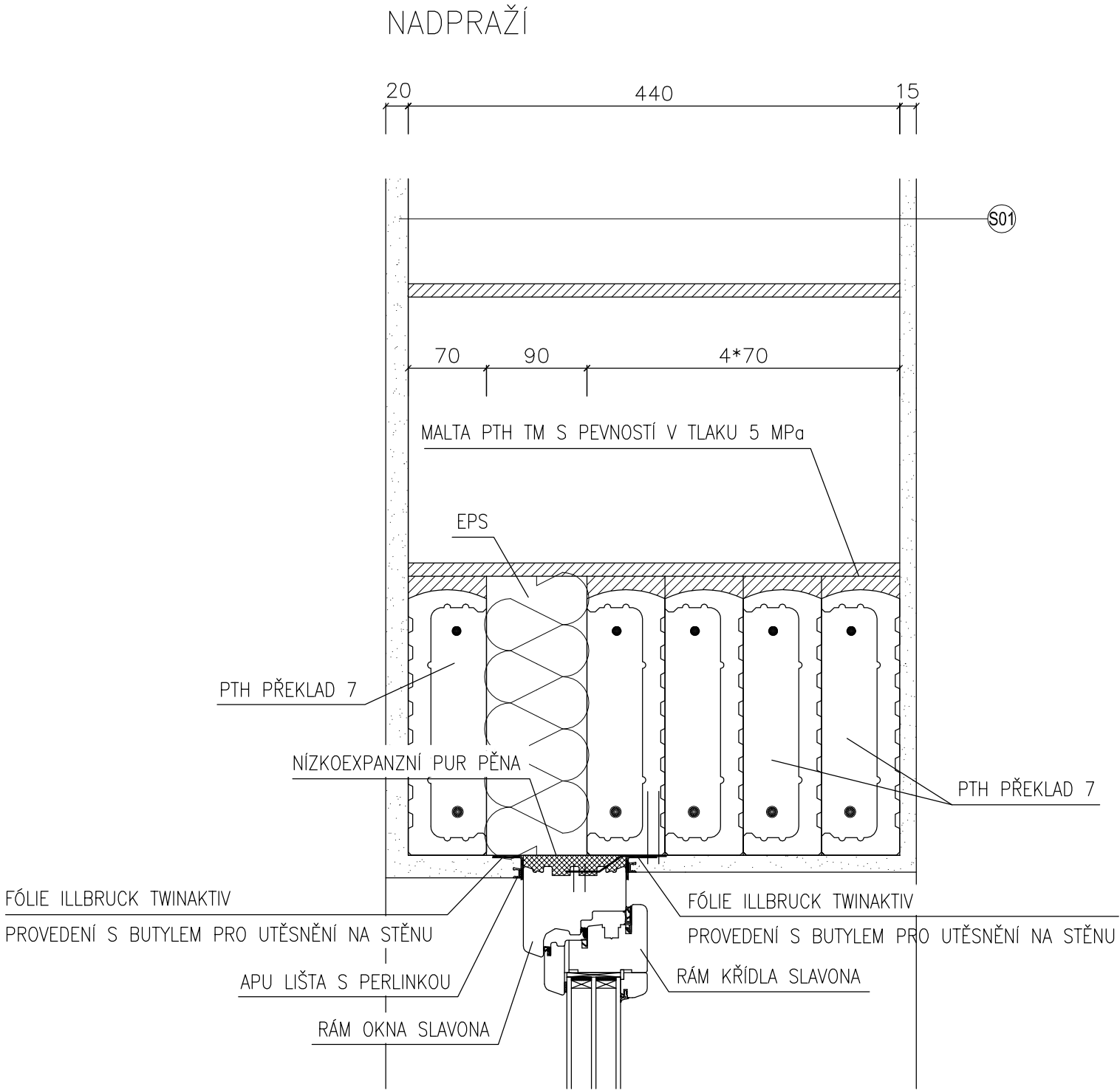


D5–DETAIL ZABUDOVÁNÍ OKNA

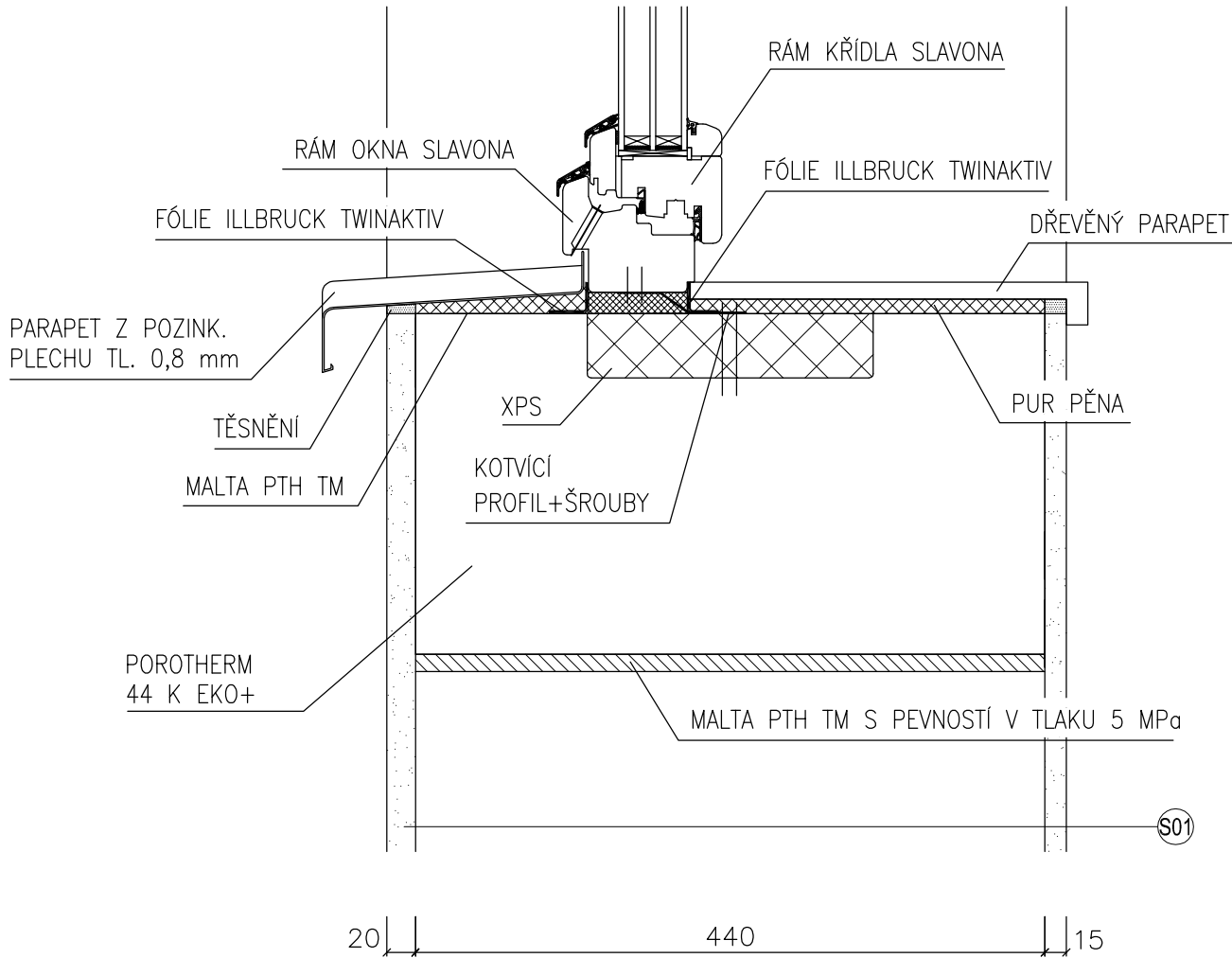
M 1:5



§01 SKLADBA OBVODOVÉHO ZDIVA

1	FASÁDNÍ BARVA, ODSŤÍN: BÍLÝ	-
2	OMÍTKOVÁ STĚRKA	~3
3	TEPELNĚ–IZOLAČNÍ OMÍTKA PTH TO	20
4	CEMENTOVÝ POSTŘIK MIN ZRNITOSTI 4 mm	-
5	TVÁRNICE PTH 44 EKO+	440
6	VC OMÍTKA PTH UNIVERSAL	15
7	MALÍŘSKÁ BARVA	-

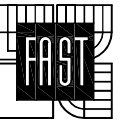
PARAPET



POZNÁMKY:

OKNO DŘEVĚNÉ SLAVONA S IZOLAČNÍM TROJSKLEM ROZMĚRŮ 1000*1250 mm.
FÓLIE ILLBRUCK TWINAKTIV JE FÓLIE S PROMĚNNOU HODNOTOU EKIVALENTNÍ DIFÚZNÍ TLOUŠTKY, LZE JI PROTO POUŽÍT PRO EXTERIÉR I INTERIÉR JAKO PAROPROPUSTNOU I PAROTĚSNOU PÁSKU.

0,000 = 515,00 m n.m., B.p.v. / SOUŘADNICOVÝ SYSTÉM S–JTSK

DRUH PRÁCE	BAKALÁŘSKÁ PRÁCE		 VYSOKÉ UČENÍ TECHNICKÉ V BRNĚ FAKULTA STAVEBNÍ ÚSTAV POZEMNÍHO STAVITELSTVÍ	
VYPRACOVAL	Edita Kühnová			
KONTROLOVAL	Ing. Tomáš Petříček			
STAVEBNÍK	Edita Kühnová, Lipová–lázně 521, 79063 Lipová–lázně			
MÍSTO STAVBY	Lipová–lázně / Dolní Lipová 684660, parc. čísla: 386, 388, 387			
NÁZEV STAVBY	DVOUGENERAČNÍ RODINNÝ DŮM			
	—		FORMÁT	3 A4
STAVEBNÍ OBJEKT	SO 01 STAVEBNÍ OBJEKT		DATUM	05/2014
ČÁST	D.1.1 ARCHITEKTONICKO–STAVEBNÍ ŘEŠENÍ		STUPEŇ PD	DPS
OBSAH:	D5–DETAIL ZABUDOVÁNÍ OKNA		MEŘÍTKO 1:5	Č. VÝKRESU D.1.1.22